

船坂まち歩きマップ

2010年3月13日

funasaka machizukuri juku

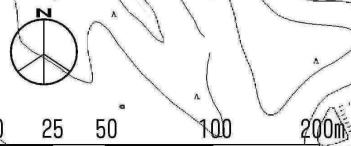
船坂まちづくり塾



メモ(良かったところ、気になったところなど)

→ A班のルート

→ B班のルート



主な公道

不法投棄が見られる

美しい船坂川

保護樹木アカマツ

棚田

水路橋

棚田

山王神社

國玉大明神

善照寺

船坂小学校

わき水

だんだん畑

旧集荷場

船坂小学校直売所

古民家再生住宅